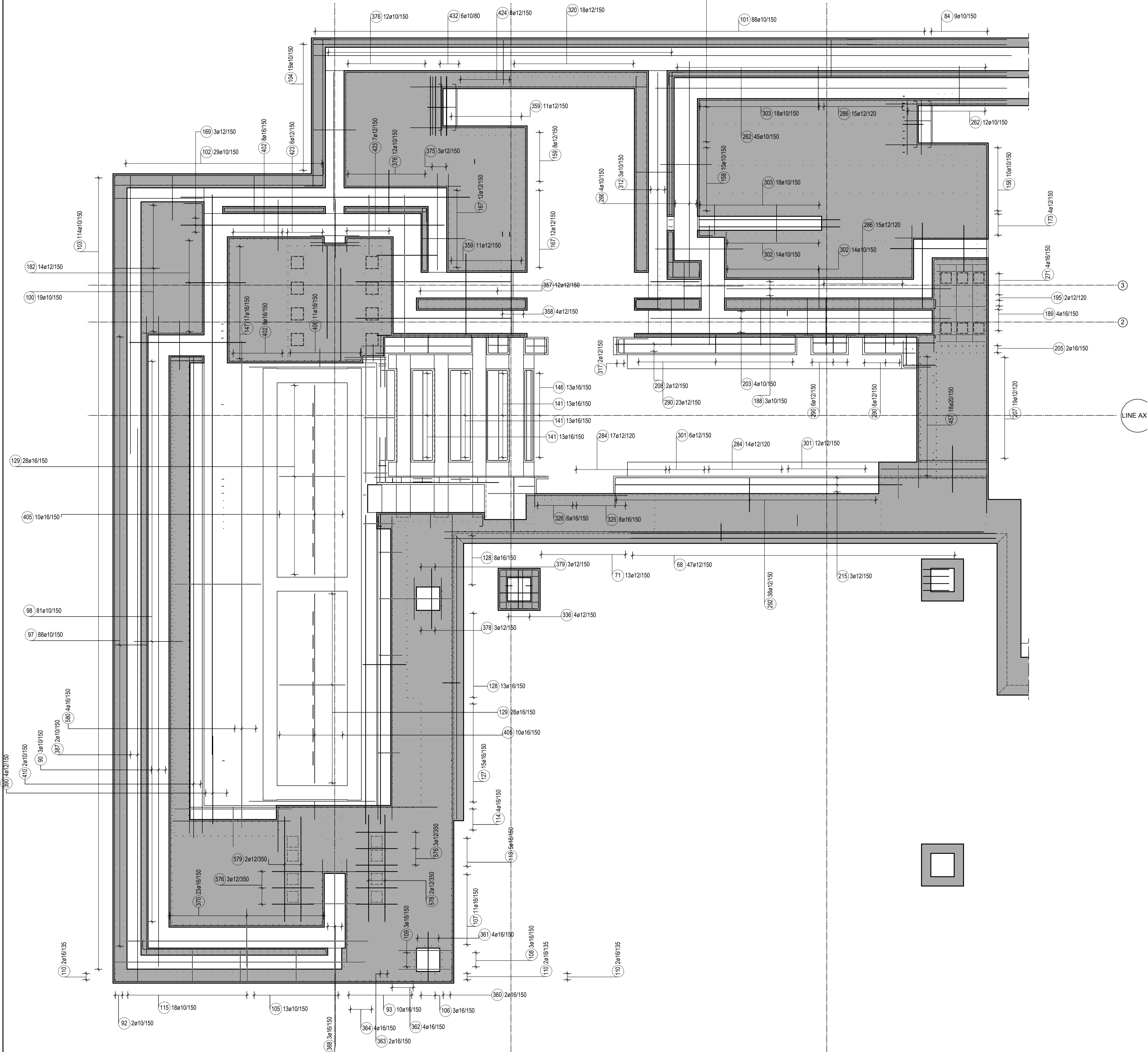


Rzut -0.30/-0.65

M = 1:50



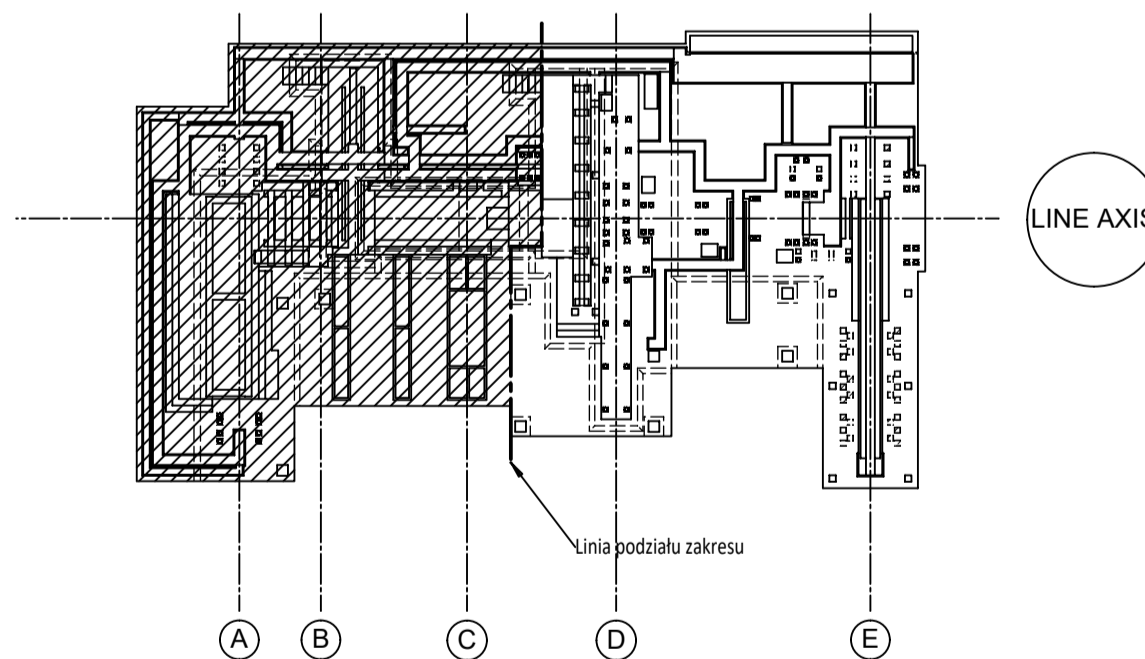
UWAGI OGÓLNE:

1. Niniejszy rysunek rozpatrywać łącznie z całą dokumentacją;
2. Integralną częścią dokumentacji jest opis techniczny oraz pozostałe dokumenty projektowe;
3. Wszystkie zaprojektowane elementy wykonać zgodnie ze sztuką budowlaną;
4. Wszystkie wymiary podano w [mm], poziomy w [m];
5. Pod fundamentami wykonać warstwę betonu podkładowego gr.10cm
6. Przed betonowaniem osadzić elementy stalowe wg odrębnego opracowania: PW.K.F.ST.500, 501
7. Nieopisane średnice gładza r=kd dla prętów do średnicy 8÷16mm, od 16mm r=7d
8. Sposób wymiarowania prętów (PN-EN ISO 3766:2006)
9. W miejscu kominków stalowych zbrojenie kolidujące należy rozsunąć z zachowaniem otuliny.

UWAGI DLA MATERIAŁÓW:

Beton: C30/37
Beton podkładowy: C12/15
Otulina: dół 50mm, góra i boki 30mm

Stal zbrojeniowa: AIIIIN, BS1500



Wszystkie błędy, omyłki, błędy i uwagi należy zgłaszać do projektanta na piśmie przed rozpoczęciem prac nad projektem. Wszelkie kopie, dyktando, elektroniczne przetwarzanie oraz przesłanie zawartości bez zezwolenia firmy jest zabronione.

zadanie: Przebudowa budynku hali na potrzeby montażu maszyn do cięcia blachy
08-110 Siedlce, ul. Terespolska 12

inwestor: MOSTOSTAL SIEDLCE Sp. z o.o.
08-110 Siedlce, ul. Terespolska 12

projektant	mgr inż. Tomasz Bajerka	nr projektu	SK/2164/PWOK/08	podpis	<i>[Signature]</i>
opracowanie	mgr inż. Krzysztof Kapiś	data	SK/2164/PWOK/08	data	09.03.25
opracowanie	mgr inż. Sylwia Dobrzyńska	arkusz	SK/2164/PWOK/08	arkusz	5/25

PROJEKT WYKONAWCZY		nr projektu	447_15_2025.SK	data	09.03.25
KONSTRUKCJA		skala	1:50		

tytuł rysunku: Rzut fundamentu-poziomy -0.30/-0.65m
Rysunek zbrojarski.

BAUREN www.bauren.pl	ul. Świerkowska 12, 44-302 Nakiło tel./fax: 04 432 11 01, e-mail: biuro@bauren.pl	nr rysunku PW.K.F.Z.402.0
--------------------------------	--	------------------------------